



**WILLKOMMEN  
UND WILLBLEIBEN.**

NORDKIRCHEN | SÜDKIRCHEN | CAPELLE  
**WWW.NORDKIRCHEN.DE**



schlossgemeinde  
**nordkirchen**



### TOURIST INFORMATION

Schloßstraße 11 · 59394 Nordkirchen  
Telefon: 02596 917-500  
E-Mail: [tourismus@nordkirchen.de](mailto:tourismus@nordkirchen.de)  
[www.nordkirchen.de/tourismus](http://www.nordkirchen.de/tourismus)

#### Öffnungszeiten

##### Mai – September:

Montag – Samstag: 09.30 – 12.30 Uhr  
Mo., Di., Do., Fr.: 14.00 – 17.00 Uhr  
Sonn- und Feiertage: 12.00 – 16.00 Uhr

##### Oktober – April:

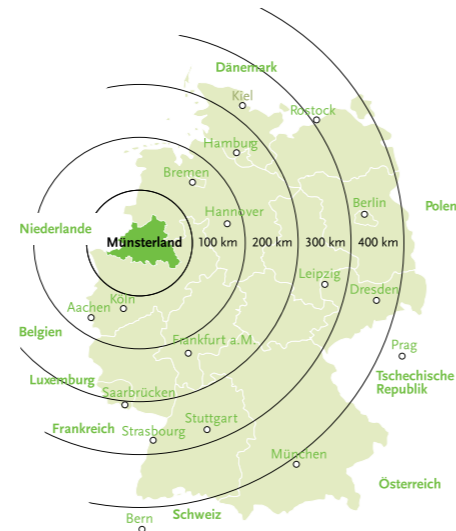
Montag – Freitag: 09.30 – 12.30 Uhr  
Mo., Di., Do.: 14.00 – 17.00 Uhr

Sowie nach Vereinbarung

# INHALT

- 4** **ÜBERSICHTSKARTE & EDITORIAL**
- 6** **SCHLOSSGEMEINDE NORDKIRCHEN**  
Nordkirchen, Südkirchen und Capelle
- 8** **SCHLOSS NORDKIRCHEN**  
Versailles mitten im Münsterland
- 10** **LANDVERGNÜGEN**  
Konzerte und Veranstaltungen
- 12** **LANDGENUSS**  
Gastgeber und Übernachtungsmöglichkeiten
- 14** **LANDWEGE**  
Natur entlang der Schlösserachse
- 16** **LANDFAHRER**  
Radeln durch das Münsterland
- 18** **LANDPARTIE**  
Spiel, Satz und Sieg
- 20** **LANDEBEN**  
Selbstbestimmtes Wohnen und Arbeiten in ganzer Vielfalt
- 22** **ARRANGEMENTS & ERLEBNISBAUSTEINE**
- 24** **AUSFLUGSTIPPS IN DER REGION**

# HIER FINDEN SIE UNS



# HERZLICH WILLKOMMEN IN DER SCHLOSSGEMEINDE NORDKIRCHEN

Liebe Gäste,

schön, dass Sie sich für die Schlossgemeinde Nordkirchen interessieren und uns besuchen möchten.

Bei uns finden Sie einen Hauch von Frankreich vor der Haustür. Eine der imposantesten Schlossanlagen Westfalens samt herrschaftlichem Park, besser bekannt als „Westfälisches Versailles“, zieht jährlich über eine halbe Million Besucher in die Schlossgemeinde Nordkirchen und das hat viele Gründe!

Besonderer Anziehungspunkt ist die rekonstruierte Venusinsel. Gartenkunst, viele lauschige Plätzchen und zahlreiche Alleen laden in den Barockgarten ein. Ob Einheimische, Studierende oder Gäste – alle schätzen diese ruhige Oase, die eingebettet zwischen den drei Dörfern Nordkirchen, Südkirchen und Capelle liegt.

Die jeweiligen Ortsteile heißen Gäste willkommen. Der Sinnesgarten mit dem angrenzenden Streichelzoo ist ein Tummelplatz nicht nur für die kleinen Besucher.

Im Heimathaus können Sie die Schätze der Vergangenheit bestaunen. Bei einer Radtour auf einer der vielen „Pättkestouren“ erfahren Sie die Vielfalt und Schönheiten unserer Schlossgemeinde.

Zu Fuß, per Rad, individuell oder als Gruppe - Nordkirchen ist der ideale Ausgangspunkt für Ziele in die nähere oder weitere Umgebung und liegt inmitten der münsterländischen Parklandschaft mit dem typisch westfälischen Charakter von Land und Leuten.

Verschiedenste Übernachtungsmöglichkeiten bieten Ihnen ein Zuhause auf Zeit. Im idyllischen Ortskern sind Einzelhandel, Frisör, Buchladen und Bäcker schnell zu Fuß erreichbar.

Erleben sie bei uns kultiviertes Vergnügen der Extraklasse, genießen Sie die Landschaft auf der Schösserachse und werden Sie aktiv.

Das Team der Tourist Information berät Sie gerne, um Ihren Aufenthalt bei uns erlebnisreich und einzigartig zu gestalten. Die Gemeinde Nordkirchen freut sich auf Sie.

## Nordkirchen überzeugt durch seinen zentralen Standort.

- Autobahn: A1 Abfahrt Ascheberg
- Bahn: Bahnhof im Ortsteil Capelle mit Anschluss nach Münster (Westf.) und Dortmund Hbf.
- Bus: Regio- und Bürgerbusverkehr, der die einzelnen Ortsteile miteinander verbindet
- Navi-Adresse: Ortskern Nordkirchen: Schloßstr. 11 (Tourist Information)
- Parken: Kostenfrei, zum Beispiel am Schloss Nordkirchen mit Entsorgungsstation für Reisebusse

Einen kostenlosen Ortsplan schicken wir Ihnen gerne zu.



Weitere Informationen finden Sie auf unserer Website.

## NORDKIRCHEN

Nordkirchen ist bekannt für sein Schloss. Barockfreunde finden hier zudem 13 Bauten, an denen der bedeutende Schlossbaumeister Johann Conrad Schlaun federführend mitwirkte, z.B. das Bürgerhaus und die Kinderheilstätte.

Der beschauliche Ortskern rund um die St.-Mauritius-Kirche ist geprägt von kleinen, inhabergeführten Familiengeschäften, die sich auf Ihre Bedürfnisse einstellen.

Attraktive Plätze sowie ein breites Angebot an Einkaufs- und Einkehrmöglichkeiten laden Sie zum Bummeln und Flanieren ein.

## SÜDKIRCHEN

Südlich vom Schloss Nordkirchen liegt der charmante Ort Südkirchen. Bekannt ist er für sein aktives Vereinsleben. Für Gäste lohnt sich ein Besuch der St.-Pankratius-Kirche, deren älterer Teil, Ende des 17. Jahrhunderts im Stil der Nachgotik erbaut wurde. Der Turm datiert sogar auf das 12. Jahrhundert.

Mit Initiative der Bürger entstand der Dorfbrunnen und der imposante Handwerkerbaum. Gemeinsam mit dem Kirchengebäude bilden sie den beeindruckenden Mittelpunkt des Ortes.

## CAPELLE

Capelle ist mit fast 2.000 Einwohnern der kleinste Ortsteil der Schlossgemeinde. Idyllisch inmitten von Wäldern gelegen, grenzt er im Norden an das Naturschutzgebiet Ichterloh. Westlich befindet sich der Hirschpark und im Osten die weitreichenden Wälder von Schloss Westerwinkel.

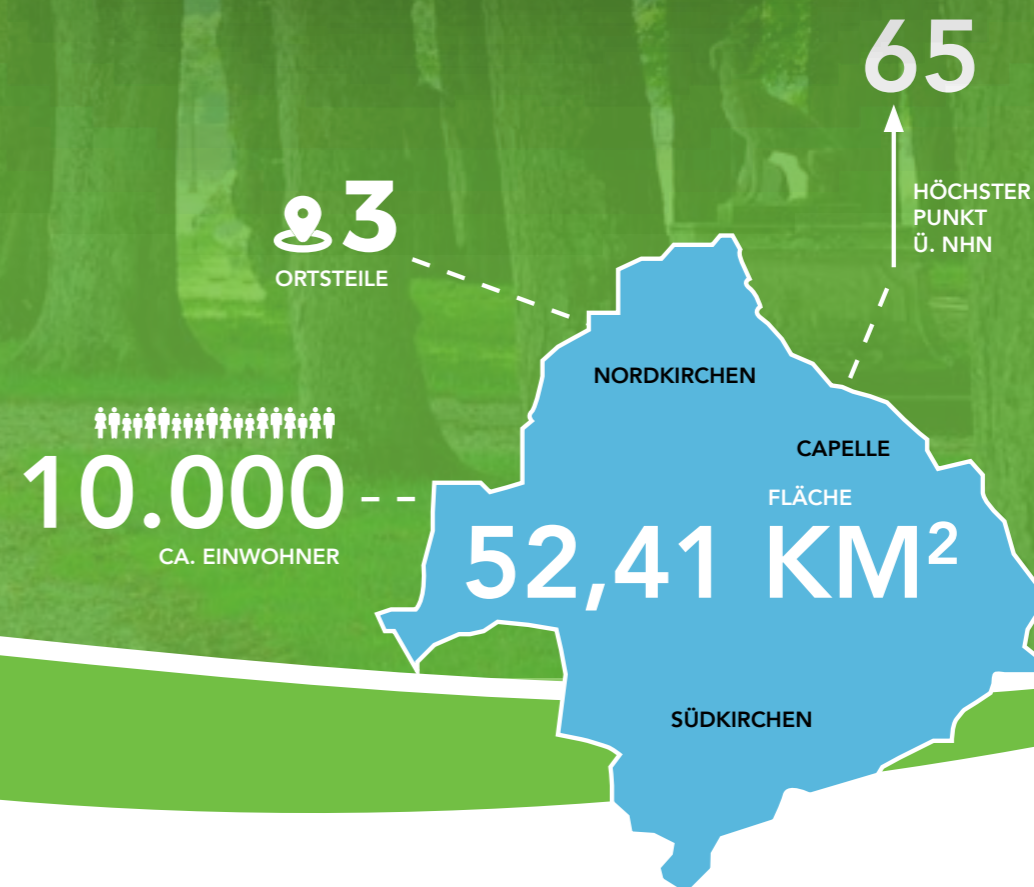
Direkt neben der St.-Dionysius-Kirche aus dem 17. Jahrhundert befindet sich das liebevoll restaurierte Heimathaus. Der weitläufige Dorfpark lädt zum Schlendern und Verweilen ein.

# SCHLOSSGEMEINDE NORDKIRCHEN

## Nordkirchen, Südkirchen und Capelle

Die Schlossgemeinde Nordkirchen mit ihren ca. 10.000 Einwohnern ist Tourismusmagnet der Region. Besonders an Wochenenden und in der Ferienzeit genießen täglich mehrere hundert Besucher den Schlosspark und den charmanten Ortskern.

Schloss Nordkirchen, das „Westfälische Versailles“, ist das berühmteste Wasserschloss des Münsterlandes und somit „Leuchtturm“ über die Gemeinde hinaus. Seit 1975 besteht die Gemeinde aus den drei Ortsteilen Nordkirchen, Südkirchen und Capelle. Die drei sind geprägt durch ihren typisch westfälisch ländlichen Charakter. Hier findet sich Ruhe und Überschaubarkeit, aber auch ein starkes Miteinander, was sich in den vielen aktiven Vereinen spiegelt. In der Familiengerechten Kommune, als solche sogar zertifiziert, leben die Generationen miteinander. Inklusion ist hier längst keine graue Theorie mehr, sondern wird, vor allem durch die Kinderheilstätte und die Caritas Werkstätten, gelebt. Souveräne Menschen mit und ohne Behinderung wohnen, feiern und arbeiten in Nordkirchen gemeinsam.



# SCHLOSS NORDKIRCHEN

Versailles mitten im Münsterland

Das Münsterland ist bekannt für seine Wasserschlösser und Burgen. Eine solch beeindruckende Barockresidenz wie das Schloss Nordkirchen findet sich in ganz Westfalen kein zweites Mal: Es trägt zu Recht den Beinamen „Westfälisches Versailles“ und ist die Hauptattraktion der Schlossgemeinde Nordkirchen.

Der Fürstbischof Friedrich Christian von Plettenberg legte 1703 den Grundstein für die Schlossanlage. Von Plettenberg war es, der um jeden Preis ein perfektes Bauwerk schaffen wollte und 1703 dem Münsteraner Hofarchitekten Gottfried Laurenz Pictorius den Auftrag hierzu erteilte. Leider verstarb Friedrich Christian von Plettenberg bereits drei Jahre nach Baubeginn und sein Neffe, der spätere Reichsgraf Ferdinand von Plettenberg, übernahm die Aufsicht über die Arbeiten. Allerdings vergingen noch zwei Jahrzehnte, bis das barocke Ensemble (der Park mit den Nebenschlössern und terrassierten Gartenanlagen) fertig gestellt war. Dazu engagierte man 1725 den wohl bekanntesten Baumeister des Barock, Johann Conrad Schlaun. Er beendete schließlich 1734 die imposanten Bauten. Der Schlossherr selbst war anschließend hoch verschuldet. Doch er hatte das größte Wasserschloss und eine Parkanlage von europäischem Rang geschaffen, das seitdem viele Generationen erfreut. Herzog von Arenberg war es dann, der zu Beginn des 20. Jahrhunderts noch massive Erweiterungen hinzufügte und u.a. die Seitenflügel an der Oranienburg anbaute. Die Ausmaße beeindrucken: so groß wie 71 Fußballfelder ist der Schlossgarten, der öffentlich und kostenfrei zugänglich ist. Auch Personen mit Rollatoren, Kinderwagen oder Rollstuhl können sich hier bewegen. Hunde dürfen an der Leine mitgeführt werden.

Vieles gibt es zu entdecken: den prachtvollen Chinesenbrunnen, die Venusinsel vom französischen Gartenarchitekten Achille Duchêne entworfen, die Orangerie und nicht zuletzt über einhundert Gartenskulpturen. Eingefasst ist der Schlosspark zudem von Waldgebieten, deren Natürlichkeit die neobarocke Gartenanlage wunderbar ergänzt.

**Schloss Nordkirchen allein lohnt einen Besuch im Münsterland.**



Alle Infos, Termine und Preise zu den Schlossführungen sowie Hinweise zur Historie finden Sie hier.



“

## WILLKOMMEN AM HOFE

*Wussten Sie schon, dass Sie in Nordkirchen auch Zeitreisen unternehmen können? Als Hofdame lade ich Sie ein, mich im Jahr 1734 zu besuchen. In diesem Jahr ist unser prachtvolles Schloss gerade fertiggestellt worden. Sie durch alle 300 Zimmer zu führen, würde den Rahmen sicher sprengen, aber ich zeige Ihnen gern die prunkvollsten. Anschließend flanieren wir gemeinsam noch ein wenig durch den barocken Garten. Vielen gefällt das so gut, die wollen am Ende gar nicht mehr ins 21. Jahrhundert zurück...*

”

**Schlossführerin Dr. Birgit Beisch**  
begeistert als Hofdame in Samt und Seide



## Trauen Sie sich!

Heiraten in der märchenhaften Kulisse des Westfälischen Versailles – diesen Traum erfüllen sich jedes Jahr hunderte Brautpaare aus ganz Deutschland und darüber hinaus. Im romantischen Hochzeitstürmchen können Sie sich das Ja-Wort geben, sogar sonn- und feiertags rund um die Uhr.

## Informationen & Termine:

Standesamt Nordkirchen  
Telefon: 02596 917-129/-229  
[www.nordkirchen.de/heiraten](http://www.nordkirchen.de/heiraten)



# LANDVERGNÜGEN

## Konzerte und Veranstaltungen

Nordkirchen steht für kultivierteste Landlust. Zum hochkarätigen Open-Air-Klassik-Konzert vor einer atemberaubenden Kulisse am Wasserschloss Nordkirchen strömen jährlich über 5.000 Besucher. Vorbild sind hier die großen musikalischen Wasserspiele am Schloss Versailles in Paris. Synchrones Musikfeuerwerk, Kerzenbeleuchtung, Schloss-Illumination, farbige Wasserspiele und Licht- und Feuerchoreographie – dafür steht dieses Highlight.

Die Schlosskonzertreihe in der Oranienburg ist weit über die Grenzen des Münsterlandes hinaus bekannt und setzt mit internationalen Stars der Extraklasse ständig neue kulturelle Akzente. Einen wichtigen Beitrag zum kulturellen Leben in der Schlossgemeinde leistet auch der Kulturverein. Kirchen-, Schulveranstaltungen und Lesungen runden das Angebot ab. Ob Comedy, Kabarett oder Jazz – kulturelle Highlights gibt es viele.

Ein vielfältiges Veranstaltungsprogramm überzeugt – ob beim Hollandmarkt mit Besonderheiten aus dem Nachbarland, beim Maifest mit Münsterländer Spezialitäten oder bei örtlichen Festen mit ausgelassener herzlicher Stimmung. Nordkirchen, Südkirchen und Capelle sind voller Lebensfreude und feiern gerne – dabei stehen Gastfreundschaft und lokaler Bezug an erster Stelle.



Eine Übersicht aller Events finden Sie online in unserem Veranstaltungskalender.

### TOURIST INFORMATION

Tickets für Konzerte und verschiedenste Veranstaltungen erhalten Sie in der Tourist Information im Ortskern von Nordkirchen.  
Telefon: 02596 917-500  
E-Mail: [tourismus@nordkirchen.de](mailto:tourismus@nordkirchen.de)  
Hier finden Sie auch aktuelle Programmhefte.



# LANDGENUSS

## Gastgeber und Übernachtungsmöglichkeiten

(Un)typisch westfälisch schwingen unsere Gastronomen den Kochlöffel und servieren Variationen aus dem Münsterland. Die deftige westfälische Küche mit Pumpernickel, Mettwürsten und Schinken, Bier und Kornschnaps, dem man dank der Wacholderbeere auch Heilkräfte zurechnet, macht müde Radlerseelen schnell wieder munter. Selbstverständlich können sich Wanderer oder Radfahrer aber auch ausgiebig nach ihrer Tour im Ortskern mit einer selbstgemachten Torte oder Eis erfrischen oder den Abend bei einem Glas Wein ausklingen lassen. Das Schlossrestaurant gehört zu den Top 20 der besten Restaurants Westfalens. Im Bauerncafé inmitten der Natur kann die Seele baumeln. Kraft getankt wird in einer der Szenegastronomieangebote oder auf dem Wochenmarkt, wo der Backfisch geschlemmt werden kann. Eine Vielzahl von Gastronomiebetrieben lädt in die Gemeinde Nordkirchen zur Einkehr ein und bietet feine Besonderheiten für alle Gaumen.



### SO SÜSS IS(S)T NORDKIRCHEN!

*Sie haben unser schönes Münsterland auf einer Wanderung oder Fahrradtour erkundet? Dann haben Sie sich eine Stärkung verdient! Am besten natürlich mit einem Gericht aus der westfälischen Küche. Dabei denken die meisten an kräftig Deftiges, an Erbsensuppe, Pumpernickel und – die Kenner – an Töttchen. Aber wir Münsterländer sind vielseitig: Lernen Sie auch unsere süße Seite kennen! „Probieren geht über studieren“ sagt man – in Nordkirchen können Sie sogar beides zusammen. Im Schokoladen-Seminar erfahren Sie alles über die Herstellung von süßen Köstlichkeiten und sind anschließend herzlich eingeladen, die hergestellten Pralinen, Schokotörtchen und Kuchen zu probieren.“*

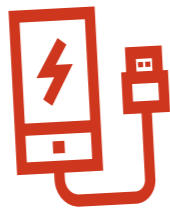


**Konditormeister Heinz Perrar**  
sorgt im Schlaun-Café für kulinarische Weiterbildung

Ob Sie privat oder beruflich in der Gemeinde Nordkirchen unterwegs sind: Wir möchten Ihnen den Aufenthalt so angenehm wie möglich gestalten. Vom schicken Hotel über gemütliche Pensionen, liebevoll geführte Ferienwohnungen bis hin zum ausgezeichneten Wohnmobilstellplatz oder dem hippen Hostel – bei uns in Nordkirchen schlafen Sie gut. Sie planen eine Tagung, einen Kongress oder ein Seminar in Nordkirchen? Platz für Konferenzen befindet sich im Schloss, bei den örtlichen Gastgebern sowie im Bürgerhaus. Gerne stehen wir Ihnen als kompetenter Ansprechpartner zur Verfügung.



Das aktuelle Gastronomie- und  
Übernachtungsverzeichnis erhalten Sie  
in der Tourist Information oder hier.



**Die volle Ladung**  
Damit Ihnen unterwegs der »Saft«  
nicht ausgeht, können Sie sich  
eine PowerBank direkt in der  
Tourist Information ausleihen.

# LANDWEGE

## Natur entlang der Schlösserachse



Zwischen dem Schloss Nordkirchen und dem Schloss Westerwinkel in Herbern liegt eine abwechslungsreiche Natur- und Kulturlandschaft mit alten Wäldern, naturbelassenen Grünflächen und vielfältigen Strukturen unserer typischen münsterländischen Parklandschaft. Beim Spazieren gehen, Wandern und Radfahren erläutern zahlreiche Informationstafeln sowie naturnah gestaltete Erlebnis- und Entdeckungsstationen die geschützten Lebensräume. Eichen, Hainbuchen und Waldmeister prägen die Landschaft, in der während der Blütezeit der überwältigende Geruch von Bärlauch und Teppiche aus Buschwindröschen die Sinne erfreuen.

Ruheinseln mit Wanderliegen bieten fantastische Ausblicke. Akustische Rundgänge ermöglichen verschiedene Erkundungen. Exkursionen unter fachkundiger Leitung bieten naturnahe Erlebnisse.



Infos, Termine und  
Wanderwege zur  
Schlösserachse finden  
Sie hier online  
zusammengefasst.

### WUNDERBAR!

Zu Fuß oder mit dem Rad geht es durch Feld und Flur auf der historischen Schlösserachse. Sie erfahren Spannendes von schnellen Pferden, mutigen Menschen und gefährlichen Wölfen sowie Interessantes über die Schlösser und die schützenswerte Natur.

**Gästeführerin Angela Neuhaus** betreibt in Capelle auch eine Raststation für Radfahrer und Wanderer auf der Schlösserachse.



# LANDFAHRER

## Radeln durch das Münsterland

Dorf und Natur gehen in der Schlossgemeinde Nordkirchen eine wunderbare Verbindung ein. Auf zahlreichen gut ausgeschilderten Radwegen lässt sich die Umgebung herrlich leicht erfahren.

Verwunschene Gärten, üppige Felder und Wiesen und historische Pättkes (westfälisch für kleine Pfade) laden im Münsterländer Flachland zu vielen Entdeckungstouren ein. Über 250 km gut befahrbares Radwegenetz durchzieht die Nordkirchener Landschaft und die Umgebung. Die „Königin der Radwege“, die „100 Schlösser Route“, führt durch den historischen Ortskern und am Schloss Nordkirchen vorbei. Die „Burg- und Schloss-Tour“ vereint die schönsten Sehenswürdigkeiten im südlichen Münsterland miteinander. Vier attraktive Kleeblatt-Rad-Touren verbinden Naturschutz und Umweltbildung. Beratung und kostenfreies Kartenmaterial erhalten Sie in der Tourist Information Nordkirchen.

Ein Fahrradverleih, ein Fahrradladen mit Werkstatt sowie verschiedene E-Bike Ladestationen runden den Service für Leezefans ab.



Kartenmaterial schicken wir Ihnen gerne auch per Post zu. Senden Sie einfach eine E-Mail an: [tourismus@nordkirchen.de](mailto:tourismus@nordkirchen.de)

**PÄTTKESTOUREN**  
NORDKIRCHEN | SÜDKIRCHEN | CAPELLE  
[WWW.NORDKIRCHEN.DE](http://WWW.NORDKIRCHEN.DE)

### 100 SCHLÖSSER ROUTE

Die fast 1.000 Kilometer lange Strecke gilt als „Königin der Radrouten“ in Deutschland und ist mit 4 Sternen ausgezeichnet. Durch das Münsterland führt die Route an Schloss Nordkirchen vorbei.

### BURG- UND SCHLOSS-TOUR

Auf einer 135 km langen Rundtour durch das südliche Münsterland zwischen Lippe und Stever entdecken Sie traumhafte Schlösser, Burgen und Herrensitze. Auf dieser Tour lernen Sie u.a. Schloss Nordkirchen, Schloss Westerwinkel und die Burg Vischering kennen. Sie eignet sich ideal für eine Wochenendtour.

### KLEEBLATT-RADTOUREN

Diese besonderen Radtouren wollen Umweltbildung und Freizeitvergnügen verbinden. Sie führen über wunderschöne Strecken durch Naturschutzgebiete, in denen die heimische Tier- und Pflanzenwelt bewundert werden kann.

### PÄTTKESTOUREN

Die insgesamt acht bestens ausgeschilderten Rundtouren von 20 - 50 Kilometer Länge sind ideal für Tagestouren. Wie der Name schon andeutet – Pättkes ist der Münsterländer Ausdruck für einen kleinen Pfad – geht es über verkehrsarme Wege, vorbei an den Sehenswürdigkeiten unserer Schlossgemeinde und der Nachbarschaft.

### SCHLÖSSERACHSE

Die abwechslungsreiche Landschaft zwischen der historischen Achse Schloss Nordkirchen und Schloss Westerwinkel in Ascheberg-Herbern ist sowohl zu Fuß als auch mit dem Fahrrad zu erkunden. Die überwiegend nicht befestigten, aber gut markierten Wege führen durch unsere Naturschutzgebiete. Erläuterungstafeln bieten Informationen zu Flora und Fauna, Kunstwerke laden zum Betrachten ein.



Nutzen Sie unsere Touren-Tipps mit GPS-Tracks oder planen Sie interaktiv mit dem Tourenplaner Münsterland.

# LANDPARTIE

## Spiel, Satz und Sieg

### BIKER-TREFF

Gemütlicher Treffpunkt auf einem ehemaligen Bauernhof und ganz in der Nähe ist das Schloss Nordkirchen. Gut zu erreichen für alle Biker aus dem Münsterland, Ruhrgebiet und dem Sauerland.

### BOGENSCHIESSEN

Der Bogenschützen-Club Nordkirchen lädt Kinder und Erwachsene ein, diesen interessanten Sport kennenzulernen.

### BOULE

Als Besonderheit bietet die Anlage des TV Rot-Weiß die Möglichkeit, Boule und Pétanque zu spielen.

### GOLF

Greenfeespieler sind auf der gepflegten 18-Loch-Anlage des Golf- und Landclubs Nordkirchen herzlich willkommen.

### MINIGOLF

Auf der Minigolf-Anlage am Schlosspark können Kinder und Erwachsene ihre Geschicklichkeit messen.

### REITEN

Die Münsterland-Reitroute verbindet mit ihrer Länge von 1.000 Kilometern die Kreise Borken, Coesfeld, Recklinghausen, Steinfurt, Warendorf und die Stadt Münster miteinander.

### SCHWIMMEN

In Zukunft auch wieder in Nordkirchen selbst, aktuell im Umkreis von nur 25 Kilometern finden Sie Hallen- und Freibäder: das Erlebnisbad „cabrio“ in Senden, das Hallenbad in Ascheberg-Herbern, das Lippe Bad in Lünen, das Maximare in Hamm, die Freibäder in Selm und am Cappenberger See.

### SKATEN

Auf jugendliche Skater wartet am Schlosspark eine Skateboardanlage mit Halfpipe.

### TENNIS

Mit dem TV Rot-Weiß und der TG Blau-Weiß sind gleich zwei Tennisclubs in Nordkirchen beheimatet. So finden Sie hier mehrere Innen- und Außenplätze.

### VEREINSSPORT

In unseren Sportvereinen können Sie aktiv werden. Trainieren Sie Fußball, Schach, Tischtennis oder Radsport.

### Sportliches Nordkirchen:

In der Schlossgemeinde bleiben Sie fit! Besonders naturnah beim Radeln, Wandern und Walken. Aber auch bei vielen anderen Sportarten und Freizeitmöglichkeiten.



# LANDLEBEN

## Selbstbestimmtes Wohnen und Arbeiten in ganzer Vielfalt



Gäste, aber auch Familien und Unternehmen können sich in der Gemeinde Nordkirchen wohl fühlen. Moderne Betreuungs- und Bildungseinrichtungen bis zum Abitur sichern die Zukunft. Vereine, das Jugend- und Kulturhaus sowie die Kirchengemeinden leben ein aktives Miteinander. Der Caritasverband bietet älteren Gästen eine kreative Tagesbetreuung. Die Dörfer Nordkirchen, Südkirchen und Capelle entwickeln sich dabei kontinuierlich weiter. Der attraktiv umgestaltete Ortskern mit seinen abwechslungsreichen Aufenthaltsräumen, wie dem Ludwig-Becker Platz, oder der Dorfpark in Capelle als auch in Südkirchen sind nur einige Beispiele.

Auch als Wirtschaftsstandort setzt die Gemeinde Nordkirchen auf gelebte Vielfalt. Das zeigt sich an einer beachtlichen Zahl von Klein- und mittelständischen Betrieben, einem breit gefächerten Handwerk, einem umfangreichen Einzelhandelsangebot sowie an der gastronomischen Vielfalt. Nordkirchen setzt dabei auf eine starke Wirtschaftsförderung und enge Zusammenarbeit. So werden bedeutende Standortfaktoren, wie die Breitbandversorgung mit Glasfaser, sichergestellt.



Informationen zum  
Wirtschaftsstandort  
Nordkirchen finden Sie hier.



**Geheimtipp:**  
Kreative Wohnaccessoires  
und Geschenkideen,  
hergestellt vor Ort zu fairen  
Bedingungen von Menschen  
mit Behinderung, finden  
Sie im Caritas Souvenir  
Shop, Mühlenstr. 60 in  
Nordkirchen.

Mit der Kinderheilstätte Nordkirchen und dem Caritasverband für den Kreis Coesfeld wurde eine umfassende Inklusionsstrategie entwickelt, die in familiärer Atmosphäre gelebt wird. Beide Institutionen entwickeln kontinuierlich Leuchtturmprojekte NRW-weit.

Finanzministerium  
des Landes Nordrhein-Westfalen



### GUT GESCHULT

Die Fachhochschule für Finanzen Nordrhein-Westfalen, im Schloss Nordkirchen sowie in einigen Nebengebäuden beheimatet, bildet jährlich mehr als 1.000 Studierende für den gehobenen Dienst in der Finanzverwaltung des Landes aus und sichert auch den exzellenten Zustand des Schlosses.



### KINDERHEILSTÄTTE

Die Kinderheilstätte mit ihren weitreichenden Angeboten ist ganz selbstverständlich Teil des Dorflebens. Die Kinder und Jugendlichen nehmen am Gemeindeleben teil – und Bürger und Besucher nutzen den Sinnespark, den Streichelzoo und die Spielplätze auf dem Gelände der Kinderheilstätte.



### CARITAS-WERKSTÄTTEN

Die Caritas-Werkstatt bietet 250 Menschen mit geistiger, körperlicher oder schwerstmehrfacher Behinderung einen Arbeitsplatz. Sie bringen ihre Fähigkeiten z.B. in der industriellen Produktion oder im Garten- und Landschaftsbau ein. Überregional bekannt ist die Caritas-Werkstatt für ihre Handstickerei, mit der sie ein seltenes Handwerk pflegt.

# ARRANGEMENTS & ERLEBNISBAUSTEINE

Sie wollten schon immer einmal den Kiepenkerl treffen? Mit dem Planwagen das Münsterland erkunden? Auf einem Kunsthof werkeln oder eine Brotzeit auf einem Bauernhof genießen? Wir haben verschiedene Möglichkeiten für Sie organisiert, aus denen Sie Ihr Wunschprogramm zusammenstellen können und mit denen Sie die schönsten Seiten von Nordkirchen kennen lernen.

Die Erlebnisbausteine können exklusiv für Einzelpersonen oder Gruppen gebucht werden und lassen sich individuell nach Ihren Wünschen kombinieren. Gerne stellen wir Ihnen ein individuelles Angebot zusammen. Dabei berücksichtigen wir selbstverständlich gerne Ihre besonderen Wünsche.



Das Angebot wird laufend für Sie erweitert. Eine Übersicht, unsere Pauschalangebote und Programmbeispiele, finden Sie hier.

# AUSFLUGSTIPPS IN DER REGION

Die Schlossgemeinde ist der ideale Standort für Ausflüge in die Region, sowohl für Einheimische als auch für Gäste. Zahlreiche Ausflugsziele laden zur Erkundung ein. Hier eine kleine Auswahl.



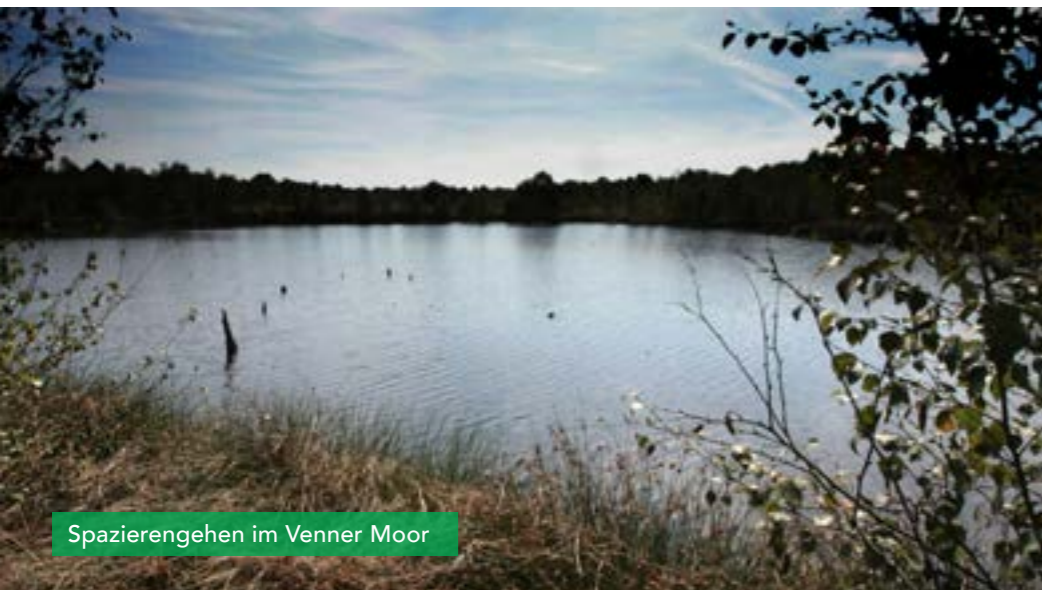
Besuch der Außenanlage von Schloss Westerwinkel



Unterhaltung in der Freilichtbühne Werne genießen



Mittagspause im Nordkirchener Schlosspark



Spaziergehen im Venner Moor



Lebendige Geschichte im LWL Industriemuseum Schiffshebewerk Henrichsburg erleben



Floßfahren in den Olfener Steverauen



Spielen und Toben im Sinnesgarten von Nordkirchen



Kraxeln im Kletterpark von Haltern am See

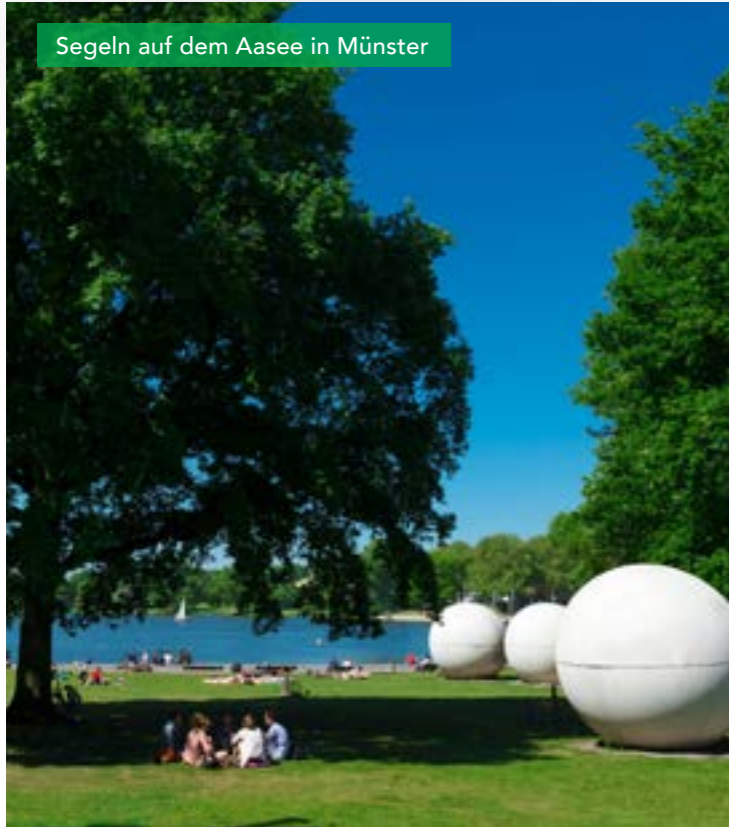


Wildpferde in Dülmen besuchen



Spannendes und Kurioses über die Geschichte der Burg Vischering erfahren

# AUSFLUGSTIPPS IN DER REGION



Segeln auf dem Aasee in Münster



Bummeln über den historischen  
Prinzipalmarkt von Münster



Besuch des Maximilianparks in Hamm



Wasserski fahren in Hamm



Geschichte des Bergbaus in der  
Zeche Zollern in Dortmund erleben



Flanieren durch die  
Ruhrmetropole Dortmund



## IMPRESSUM

Herausgeber:  
Gemeinde Nordkirchen

Texte & Redaktion:  
Gemeinde Nordkirchen

Stand: 2017 · Auflage: 10.000

Grafik, Konzept & Layout:  
Ideenwerk Kreativagentur

Druck & Weiterverarbeitung:  
Druckhaus Tecklenborg, Steinfurt

## BILDNACHWEISE

Titelbild: Carla Roß  
Seite 2-3: Carla Roß  
Seite 4: Münsterland e.V.  
Seite 6-7: imageBROKER RM/F1online  
Seite 8-9: Hintergrundbild: Carla Roß  
Seite 10-11: Hochzeitsbild: Lars Hammesfahr  
Seite 12-13: Guido Münstermann  
Hintergrund-Collage: Miriam Paulus  
Oben: Anette Smuda  
Mitte links: Anne Büscher  
Mitte rechts: Carla Roß  
Unten: Shutterstock  
Seite 14-15: Hintergrund: Halfpoint  
Rechts: Birgit Stephan  
Shutterstock  
Seite 16-17: Wavebreakmedia  
Seite 18-19: Wavebreakmedia  
Seite 20: Oben links: Kinderheilstätte  
Oben rechts: Carla Roß  
Unten links: Kinderheilstätte  
Unten Mitte: Kinderheilstätte  
Unten rechts: Caritas Nordkirchen  
Seite 22: Birgit Stephan  
Seite 23: Oben: Adobe Stock

Mitte links: Carla Roß  
Mitte rechts: Adobe Stock  
Unten: Carla Roß  
Seite 24: Oben: Birgit Stephan  
Mitte links: Gemeinde Senden  
Unten links: Kletterpark Haltern  
Unten rechts: LWL-Industriemuseum, Westfälisches Landesmuseum für Industriekultur  
Schiffshebewerk Henrichenburg  
Seite 25: Oben links: Freilichtbühne Werne  
Oben rechts: Carla Roß  
Mitte links: Gaby Wiefel  
Mitte rechts: Carla Roß  
Unten links: Thomas Wedler  
Unten rechts: die-marquards.com  
Seite 26: Oben links: Presseamt Münster, Münster View  
Oben rechts: Presseamt Münster, Angelika Klausner  
Mitte rechts: Thorsten Hübner, Stadt Hamm  
Mitte links: Diethild Nordhue-Heese, Lichtbild Hamm  
Unten links: Dortmund Tourismus  
Unten rechts: Dortmund Tourismus



WIR FREUEN UNS  
AUF IHREN BESUCH!

